

Das lockt die Katze hinterm Ofen hervor!

Kaum ein Stubentiger ist vom kalten und nassen Klima in den Wintermonaten begeistert. Sie sollten Ihrer Samtpfote dabei helfen, während der grauen Tage nicht in den Winterschlaf zu verfallen! Gerade Freigänger haben es zu Beginn des Winters schwer. Draußen regnet oder friert es, die Tage werden immer kürzer. Vorwurfsvolle Blicke beim Öffnen der Terrassentür und beleidigtes Miauen, wenn Mieze mal wieder mit nassem Fell nach Hause kommt, schlappe Pelztierchen auf dem Sofa – welcher Katzenbesitzer kennt das nicht!

Schlafmützen auf vier Pfoten
Während Wildkatzen auch bei Schnee und Sturm zum Beutefang aufbrechen müssen, suchen Stubentiger lieber ein gemütliches Plätzchen auf, an dem es sich satt und zufrieden in den Tag träumen lässt. Wenn nicht Hunger oder ein anderes dringendes Bedürfnis zum Handeln zwingen, bringt es manche Katze problemlos auf eine 20stündige Ruhezeit. Kein Grund zur Besorgnis.

Ein wenig Winterspeck ist normal
Wenn Mieze im Winter etwas mopsiger wirkt, ist das noch kein Grund zu Besorgnis. Schließlich ist das Winterfell deutlich dicker und der Katzenkörper baut eine kalteabweisende Fettschicht auf. Allerdings bauen sich durch lange Ruhephasen auch Muskeln ab und die sonst so aufgeweckten Katzensinne werden mit der Zeit träge. Zeit für ein wenig Action!



nen, strecken, richtig wach werden) und starten Sie dann mehrmals am Tag eine kleine Spieleinheit. Seien Sie nicht enttäuscht, wenn Ihr Tiger nicht sofort mitmacht. Ihre Alleinunterhalter-Qualitäten werden nach ein paar Minuten mit Sicherheit auf Gegenliebe stoßen. Die Katzensinne lassen sich mit dem vorhandenen Spielzeug, duftenden Kissen, Federn oder klingelnden Glöckchen erwecken. Beliebt sind auch Fang- oder Versteckspiele rund um den Wohnzimmertisch oder quer durch die ganze Wohnung.

Gemeinsam entspannen
Nach aufregendem Spiel lässt sich besonders gut kuscheln. Jetzt die Schmuseneinheit mit ein wenig Körperpflege kombinieren: Katzenfell kann im Winter ruhig häufiger gebürstet werden, das fördert die Durchblutung und regt zudem den Stoffwechsel an. Sorgen Sie im Winter immer für ein ruhiges und warmes Plätzchen, am dem sich Ihre Samtpfote ganz ungestört den Träumen hingeben und nach dem Freigang in Eis und Schnee aufwärmen kann.

Frische Luft und Bewegung
Tut uns Menschen zwischendurch auch ganz gut: Lüften und tief durchatmen, das weckt die Lebensgeister von Mensch und Tier. Dann zücken Sie das Lieblingsspielzeug Ihres Stubentigers. Gönnen Sie der pelzigen Schlafmütze noch eine kleine Aufwachphase (gäh-

DAS FUTTERHAUS Bendorf

Adolph-Kolping-Str. 3
gegenüber Kaufland-Parkplatz
☎ 02622/90 68 113

www.futterhaus.de

DAS FUTTERHAUS
TIERISCH GUT!

**Tiernahrung
und Zubehör!**





APPORTIER-SET

Biothane Schleppleine
+ Reizangel + Futterbeutel

Alle guten Dinge sind drei: 10 m lange Schleppleine, Reizangel mit Schnur und Futter-Dummy - Die perfekte Kombination für den Jagd- und Apportier-Spaß - jetzt im unschlagbar günstigen Sparpaket!

Sparen Sie 20 %

beim Kauf unseres Apportier-Sets! Es besteht aus:
Biothane Schleppleine + Reizangel + Futter Dummy

Produktbeschreibung: ■ **Smiling Dogs Biothane Schleppleine**, 10 m lang; Ø 1,9 cm o. Handschlaufe; die Schleppleine ist optimal für Gehorsamsübungen und zur Kontrolle beim Spaziergang geeignet. Sie besteht aus einem abwaschbaren und sehr tragfähigen Material (Biothane). ■ **Smiling Dogs Reiz-Trainingsangel**, Länge ca. 1,80 m; die Reizangel ist der ideale Spaß für hetz- und jagdfreudige Hunde. Geistige und körperliche Auslastung. ■ **Smiling Dogs Futter-Dummy, groß**, Länge ca. 21,5 x 10 cm; zum Befüllen mit Snacks, mit Wurfband und Klettverschluss. Dieser Trainings-Dummy mit Handschlaufe eignet sich zum Apportieren und für Zerspiele bzw. Trainingseinheiten. Er besteht aus einem strapazierfähigem, neoprenähnlichem Stoff, innen aus wasserabweisendem Taslan (100% Nylon). Waschmaschinengeeignet 40° C.

39,90 Euro Biothane Leine, schwarz
16,90 Euro Futter-Dummy, schwarz
19,90 Euro Reiz-Trainings-Angel, schwarz

76,70 Euro abzgl. Rabatt 20 % = 61,36 Euro

Bestellung unter dem Code: Smiling Dogs Apportier-Set-Sparpaket. So lange der Vorrat reicht. Die Ware ist vom Umtausch ausgeschlossen.
Angebot gültig 01.12.12 – 31.01.13



Hundephysiotherapie zur Verbesserung der Lebensqualität



Einige meiner Therapieangebote:
Massage | Magnetfeldtherapie
Krankengymnastik | Dorntherapie
Elektrotherapie | Lymphdrainage

Ursel Steiner
56330 Koborn-Gondorf
Telefon 02607-282364
www.dogphysio.net



KÖRPER PÄDAGOGIK

KERSTIN KOHLHÖFER

SHIATSU & WELLNESS OASE

Gönnen Sie sich und Ihrem Körper mal wieder etwas. Entspannen bei einer Massage mit Hot Stones oder abtauchen beim Reiki – lassen Sie sich mal so richtig verwöhnen. Ich nehme mir Zeit für Sie – egal ob in Ihren eigenen vier Wänden oder in meinen Räumen.

Züllstraße 9 | 56220 Kettig
02637-943296 | 0151-53540517
www.koerperpaedagogik.de



TIERBETREUUNG MIT HERZ



Claudia Rünz
in 56220 Kettig
Telefon: 02637 / 2317
www.tierisch-froh.de

Eine liebevolle, kompetente Tierbetreuung, die ganz individuell auf Ihren Liebling abgestimmt ist. Das alles finden Sie bei tierisch froh - meiner kleinen Tierpension. Hier haben die Tiere Familienanschluss und dürfen sich in Haus und Garten frei bewegen, damit Ihr Vierbeiner sich genauso gut fühlt wie zuhause. Gerne lade ich Sie zum „beschnuppern“ zu einer Tasse Kaffee ein. So können wir in Ruhe alles Wichtige besprechen.

Keine Gewähr für die Inhalte dieser Seiten sowie keine Haftung von Anzeigen und Werbetexten. Die Kooperationspartner sind für ihre Schaltungen selbst verantwortlich. Dieses Infoblatt dient rein weblichen Zwecken. Die Fotos sind private Aufnahmen oder aus lizenzierten Quellen (Fotolia). Grafische Umsetzung: Jennifer Appelbaum (jenny_appelbaum@gmx.de) | Herausgeberin: Simone Oster (simone@smiling-dogs.net)



Aktiv Hund

Kostenloses Infoblatt für Hundefreunde



Smiling Dogs
Simone Oster
Hundeverhaltenstherapeutin

Beschäftigungsideen für die kalte Jahreszeit

Themen in der Winterausgabe: Beschäftigung auch in der kalten Jahreszeit · Zielobjektschnüffeln · Produkte von Smiling Dogs · Gutscheine vom Smiling Dogs-Team · Katzen-News

Die Reizangel
Spiel und Training - zwei in eins. Mit dieser Angel können Kommandos wie Steh, Bleib und Schluss auf spielerische Weise trainiert werden. Instinkt, Konzentration und Schnelligkeit werden gefördert. Geeignet für In- und Outdoor. Ideal auch für Welpen.

Zielobjektschnüffeln – Weg vom „Schnüffeln“, hin zur gezielten Ablenkungsarbeit bei der Zielobjektsuche (ZOS)
Ihren Ursprung hat die Ziel-Objekt-Suche in der Spürhundarbeit der Polizei. Die Zielobjektsuche ist die angelernte, vom Hundeführer veranlasste Aktivität eines Hundes zur Auffindung von Gegenständen.

Vorteile:

- eines der effektivsten Auslastungsmodelle
- eignet sich für jeden Hund in jedem Alter
- Bindung an den Menschen wird verbessert
- Aufmerksamkeit wird gefördert
- gesamter Organismus wird beansprucht
- ist leicht zu erlernen und kann auch im häuslichen Bereich angewendet werden
- Selbstvertrauen und Sicherheit im Alltag
- das Interesse des Hundes an unerwünschten Verhaltensweisen wird umgelenkt

Futter-Dummy – zum Befüllen mit Snacks
Dieser Dummy wird mit Leckerlies oder dem normalen Futter gefüllt. Danach wird er geworfen und soll vom Hund apportiert werden. Das Besondere: der Hund wird aus dem Dummy heraus belohnt, indem er nach dem Öffnen des Klettverschlusses direkt aus der Trainingstasche frisst. Der Hund lernt somit auf spielerische Weise das Apportieren und zugleich, dass er das Spielzeug nicht zerstören darf, sondern nur durch Herrchen oder Frauen die ersehnte Belohnung erreichbar ist.

Weitere Informationen zum Dummy unter www.smiling-dogs.net





Smiling Dogs
Simone Oster

- Kurse (Trainingshalle und Hundeplatz)
- Themenabende, Seminare, Workshops
- Events, gemeinsame Unternehmungen
- monatlicher Hundestammtisch
- Einzel-Verhaltenstherapie
- Hund-Kind-Lernschule
- Fit mit Hund

Mobile Hundeschule rund um Bendorf und Koblenz

☎ 02622 908011 · 0173 8344227

✉ simone@smiling-dogs.net

www.smiling-dogs.net

Hundeverhaltenstherapeutin

Notiz

Workshops und Unterricht bei Smiling Dogs

2013 wieder mit folgenden Themen:

- Theoretische Einweisung
- Clickertraining (Theorie und Praxis)
- Konditionierung des Hundes auf einen Gegenstand (z. B. Feuerzeug, Münze, etc.)
- Anzeige des Gegenstandes durch den Hund

Suchmotivation und Konditionierung
Auch die Flächensuche und die Päckchensuche sind Teile des Unterrichts

■ INFOS: www.smiling-dogs.net



Immer aktuell bei Facebook!





10 % Rabatt
auf die erste Fellpflege

Mobil 0178.3386093
Telefon 0261.2961240



50 % Rabatt auf einen Tag
Tierbetreuung
plus ein kleines Geschenk
für den Gast.

Claudia Rünz in Kettig
Telefon 02637.2317
www.tierisch-froh.de



Simone Oster
Hundeverhaltenstherapeutin

APPORTIER-SET
Biothane Schleppleine

- 20 %
61,36 Euro

+ Reizangel +
Futterbeutel

www.smiling-dogs.net



Gutschein

10% Rabatt
auf Ihren Einkauf

Gültig im Lagerverkauf.

Mi. 17.00 - 20.00 Uhr,
Sa. 8.30 - 12.00 Uhr u. Lieferservice.
Ausgenommen reduzierte Ware.

10 Euro
Gutschein
für Tierkommunikation

Tierkommunikation
Haus Schamananda

Dierdorfer Straße 75 · 56564 Neuwied
Tel. 02631 / 4510691 · Handy: 0171/ 7166815
www.haus-schamananda.de



WERBUNG MIT BISS.

5 € Gutschein
auf den nächsten Auftrag

*Gültig bis 28.2.2013
jenny.appelbaum@gmx.de



10,- für Hundephysiotherapie-
behandlung oder eine
Tellington-TTouch Stunde

*Nur ein Gutschein je Hund einl. sbär

UrselSteiner | 56330K oberrn-Gondorf
Telefon 0 26 07 - 28 23 64
www.dogphysio.net



7,- EURO
AUF DIE NÄCHSTE
MASSAGE

Züllstraße 9 | 56220 Kettig
Mobil: 01 51. 53 54 05 17
www.koerperpaedagogik.de



Gültig bis 28.2.13

* Jeder Gutschein gilt nur
einmal pro Person und
Anwendung. Außerdem
können Beträge nicht
ausgezahlt werden.



Drosselweg 7a | 56170 Bendorf
Telefon 02622 10921

Ihr Fachhändler für Tiernahrung

TOPANGEBOT:

15 Kg Belcando Dinner 37,00

12,5 Kg Mera Dog Pure
verschiedene Sorten 37,00

Lagerverkauf Mi. 17.00 - 20.00 Uhr
und Sa. 8.30 - 12.00 Uhr

Samstag den 01.12, 08.12., 15.12.
und 22.12.2012 laden wir sie zu
Kaffee und Weihnachtsgebäck ein.
Für Ihren Hund halten wir eine
Leckerchentüte bereit.

FIBI - GLÜCKLICH WIEDER ZU HAUSE - ein Feedback von Familie Lichtenthäler aus Nister

Anfang August habe ich Astrid Bauer auf Anrufen einer Bekannten angerufen, um sie zu bitten, Kontakt mit meiner Fibi aufzunehmen. Folgendes war vorgefallen:

Fibi ist durch einen unerwarteten Laut erschreckt von meinem Schoß gesprungen. Zu diesem Zeitpunkt wurde die Haustür geöffnet und mein Hund rannte raus. Trotz sofortigem Reagieren war sie schon außer Sichtweite. Wir sind direkt losgefahren, gegangen, um sie zu finden, aber leider war das an diesem Tag dann zu spät. Am nächsten Tag rief ich bei Frau Bauer an. Sie sagte mir zu, sich sofort an die Arbeit zu machen. Wir konnten ihr dann noch den Hinweis geben, wo Fibi zuletzt gesehen wurde. Eine Stunde später meldete sich Frau Bauer bei uns mit der Info, dass sie gerne neben der Kommunikation einen oder zwei Hunde einsetzen würde, die als Mantrailer (Personenspürhunde) ausgebildet sind. Ich war sofort einverstanden und wir verabredeten uns an dem Ort, an dem Fibi zuletzt gesehen wurde. Nachdem der erste Hund an ihrer Decke gerochen hatte, ging er sofort einer

Spur nach. Nach einer Weile wurde der andere Hund angesetzt und lief den gleichen Weg. Die Bilder, die Fibi zu diesem Zeitpunkt gesendet hatte, stimmten mit allen aufgesuchten Orten überein. Fibi hatte sich aber verkrochen und war nur nachts aktiv, was sie den Kommunikatoren auch signalisierte. Am darauffolgenden Tag durchsuchten die Hunde erneut ein Gebiet, aufgrund der nachts gesendeten Bilder. Bei allen Orten, die sie ihr anzeigte und die durch die Hunde abgesehen wurden, stimmte alles überein. Fibi wurde dann noch einmal gesehen. Es war derselbe Ort, der wenige Stunden zuvor von den Hunden abgesehen wurde. Dort konnten wir Fibi bis auf wenige Meter anlocken. Doch dann entschwand sie wieder. Frau Bauer hörte nicht auf mit ihr zu kommunizieren. Sie teilte uns mit, dass Fibi bittet,

ihre Zeit zu lassen um auf uns zuzukommen. Sie fühlte sich gejagt, würde aber gerne zu uns zurück kommen. Am darauffolgenden Tag gab Fibi wieder an, dass sie sich dort befindet, wo sie gestern von uns gesehen wurde. Ich setzte mich mit meiner alten Hündin dort hin und wartete. Leider vergebens, dachte ich. Am nächsten Tag bekamen wir den Anruf, dass Fibi vor einem Haus, unweit der Stelle, wo wir gewartet hatten, gefunden und reinge-lockt wurde. Wir waren überglücklich und fuhrten im Eiltempo zu der genannten Adresse. Wir sind Frau Bauer und ihrem Team unendlich dankbar, dass wir unsere Fibi, die heute Aida heißt, endlich wieder haben. Wir zweifelten durch ihre Hilfe zu keinem Zeitpunkt an Fibis Rückkehr.

Vielen, Vielen Dank
Aida (Fibi) und Familie Lichtenthäler

■ Tierkommunikation unter
www.haus-schamananda.de



— Anzeige —

Merchandise von Smiling Dogs

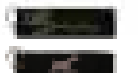
Futterbeutel

Futterbeutel	groß (ca. 21,5 x 19 cm)	14,90 €
Futterbeutel	klein (ca. 16,5 x 7,5 cm)	14,90 €



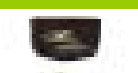
Schlüsselanhänger & Schlüsselband

Schlüsselanhänger Fibi Smiling Dogs (ca. 13,5 x 4 cm)	7,90 €
Schlüsselanhänger Fibi Hund (ca. 12,5 x 4 cm)	7,90 €
Schlüsselband	12,90 €



Taschen

Tasche (ca. 16 x 18 cm)	14,90 €
Rucksackbeutel	15,90 €



Kruken

Kruke groß	70 ml	3,90 €
Kruke klein	33 ml	2,90 €



Trinkflaschen

Trinkflasche groß 750 ml	Farbe: grün & schwarz	19,90 €
Trinkflasche klein 280 ml	Farbe: grün & schwarz	14,90 €



Alles und mehr zu bestellen unter www.smiling-dogs.net

Pfandhaus Neuwied

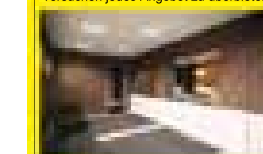
Wir kaufen und beleihen zu tagesaktuellen Höchstpreisen

- Altgold
- Zahngold
- Silber
- Schmuck
- Tafelsilber
- Uhren
- Taschenuhren
- Perlenketten
- Dentalgold
- Goldmünzen
- Silbermünzen
- Platin, Palladium
- Silberbestecke
- Brillantschmuck
- Diamanten
- Edelsteine
- Perlen
- Gold- und Silberbarren
- Antikschmuck
- Luxusuhren
- sowie Wertgegenstände

Ihr Edelmetall- und Schmuck-Sachverständiger in Neuwied seit über 10 Jahren

Vertrauen Sie nur dem sachverständigen Fachmann
Wir kaufen seit über 10 Jahren Edelmetalle und verwenden nur modernste Analysegeräte zur Bestimmung ihres Altgoldes. Bei uns wird Ihr Schmuck „nicht geschätzt“ sondern genauso analysiert. Nach der nur wenige Minuten dauernden Analyse und dem exakten Verwiegen mit geeichten Waagen erhalten Sie den Auszahlungsbetrag sofort in bar. Die Verbraucherschutzstellen raten dringend zum Preisvergleich! Bevor Sie Ihr Altgold bei dem sogenannten „Juwelier Ihres Vertrauens“ oder einem anderen Goldhändler verkaufen holen Sie sich ein unverbindliches Angebot von uns ein. Wir versuchen jedes Angebot zu überbieten, egal wie hoch es ist.

Wir sind der einzige Betrieb im Kreis Neuwied, der Ihnen eine genaue zerstörungsfreie Edelmetallanalyse mittels eines FISCHERSCOPE® XAN® 120 Röntgenfluoreszenz-Messgerätes bieten kann. Stand: 14.11.2012
Lassen Sie sich ein unverbindliches Angebot von uns erstellen, bevor Sie Ihren Schmuck woanders verkaufen.
Vergleichen lohnt sich!
Es geht schließlich um Ihr Geld!



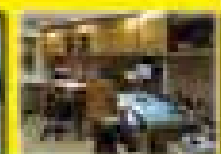
Unser neuer Kundenbereich



Analysegerät



Hauseigene Schmelzanlage



Werkstatt

Sie brauchen Geld?
Kein Problem!



Bar - Diskret - Sofort

www.pfandhaus-neuwied.de - Tel.: 02631 - 347 300
Engerser Landstr. 281 - Öffnungszeiten: Mo.-Fr. 9.00 - 18.00 Uhr, Sa. 9.00 - 15.00 Uhr